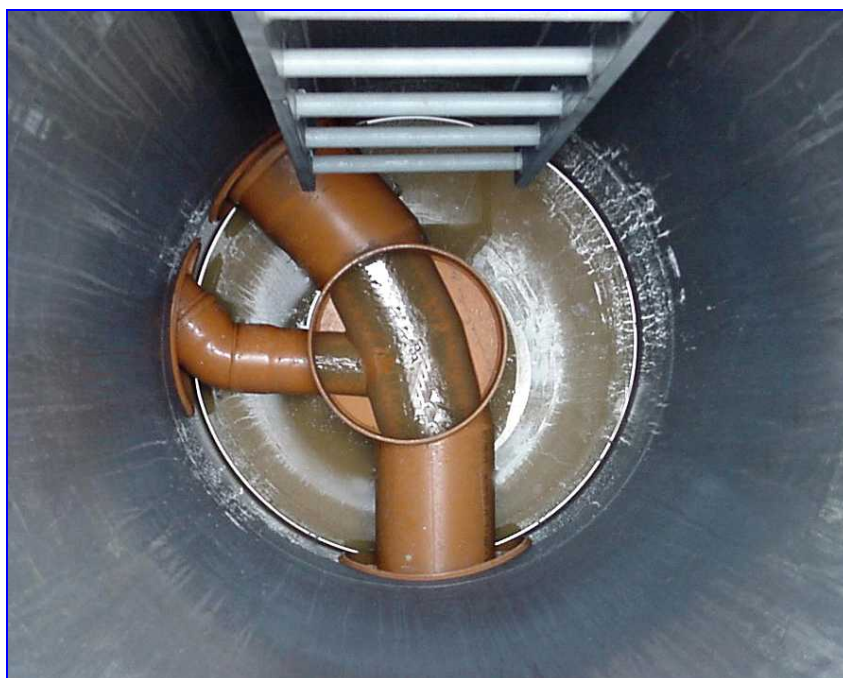


FONDI e POZZETTI IN PVC - PE PER ZONA DI PROTEZIONE



**FABBRICATI SU MISURA
UNA SOLUZIONE PERFETTA
SEMPLICE, RAPIDA E DUREVOLE**

CH - 1029 VILLARS-STE-CROIX / VD
CH - 8802 KILCHBERG / ZH
CH - 6807 TAVERNE / TI

TEL 021/637.37.77
TEL 044/715.60.50
TEL 091/945.33.43

FAX 021/637.37.78
FAX 044/715.60.51
FAX 091/945.37.72



UNA SOLUZIONE PERFETTA , SEMPLICE , RAPIDA E DUREVOLE

L'impiego di pozzetti in materiale sintetico, permette di risolvere in modo definitivo i problemi che si presentano durante l'esecuzione dei pozzetti tradizionali in beton.

Portando un ineguagliabile miglioramento nella qualità dell'opera, mantenendo i termini d'esecuzione brevi ad un prezzo di costo vantaggioso.

Dopo severi controlli, si presentano sempre impeccabili e costituiscono una garanzia di lunga durata pretesa con ragione da ingegneri, architetti e committenti.

Se il loro impiego generalizzato é recente, i pozzetti in materiale sintetico non sono nati ieri !

La nostra ditta ha posato i primi nel 1966, nel Canton Vaud.

I pozzetti prefabbricati su misura in PVC e PE Canplast, da sempre hanno la caratteristica di adattarsi perfettamente alle esigenze dei progettisti.

Per la loro costruzione si utilizzano tubi in Norma SIA 190 normalizzati per canalizzazioni da interrare.

Ogni pezzo viene eseguito su misura, rispettando fedelmente diametri, altezze, pendenze e cambiamenti di direzione, come da progetto o da esigenze di cantiere.

CAMERE PER ZONA DI PROTEZIONE

Fabbricate su misura in PVC



GARANZIA E SICUREZZA

L'attraversamento delle zone di protezione con le canalizzazioni richiede particolare prudenza. L'utilizzo di doppi tubi e camere d'ispezione doppie garantisce la sicurezza necessaria per la salvaguardia di falde e sorgenti.

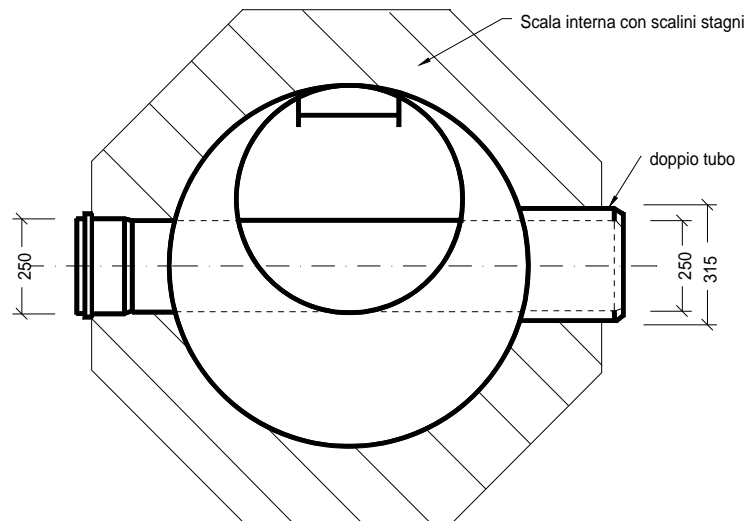
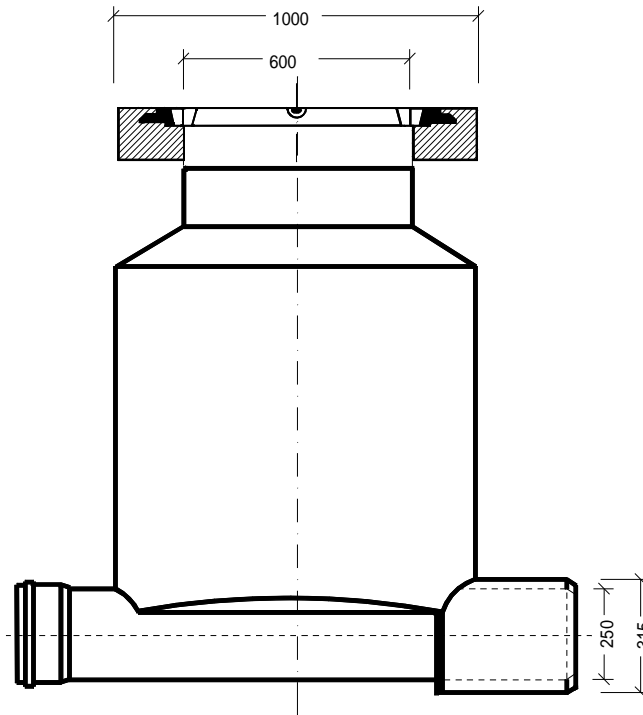




LA DOPPIA CAMERA D'ISPEZIONE

Dà la possibilità d'ispezionare lo scorrimento della fognatura e il costante controllo di eventuali infiltrazioni esterne e perdite della condotta.





Descrizione :

**POZZETTO D'ISPEZIONE IN PVC PER ZONA DI PROTEZIONE
DOPPIO COLLETTORE DI PARTENZA**

Data :

Scala :

Diseg. : AG

Contr. : FG

Visto : FG

Studio d'Ing. :

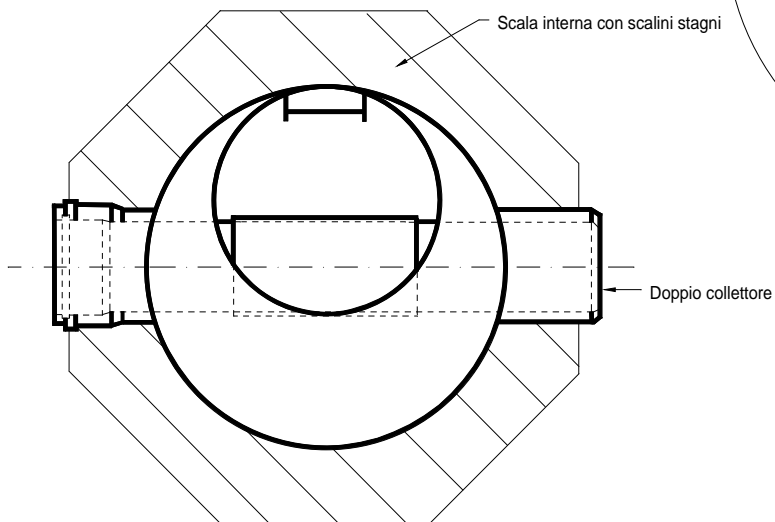
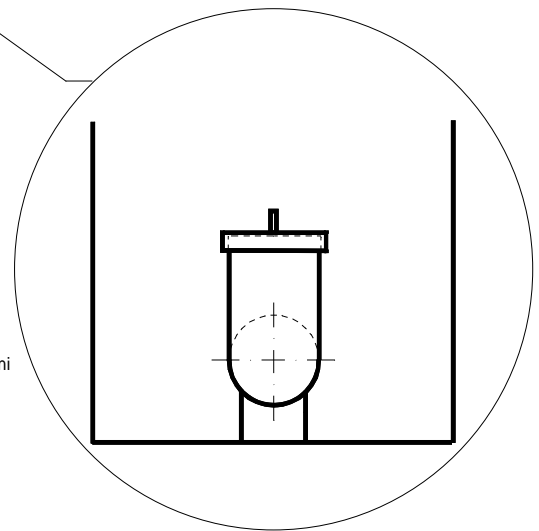
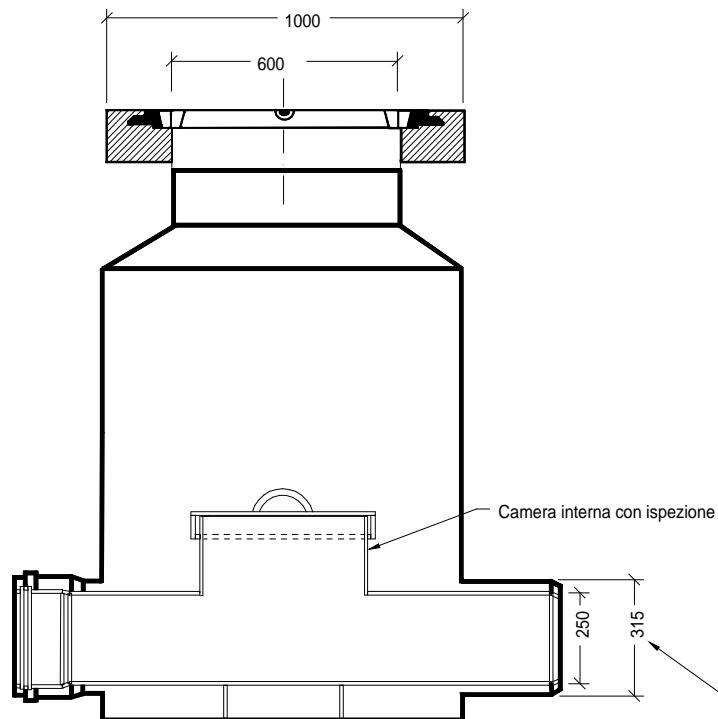
Impresa :

Cantiere : Piano tipo



CANPLAST
CANALISATIONS PLASTIQUES

CH-1029 Villars-Ste-Croix
CH-6807 Tavernes



Descrizione :

**POZZETTO D'ISPEZIONE IN PVC PER ZONA DI PROTEZIONE
DOPPIO COLLETTORE INTERMEDIO**

Data :

Scala :

Diseg. : AG

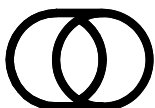
Contr. : FG

Visto : FG

Studio d'Ing. :

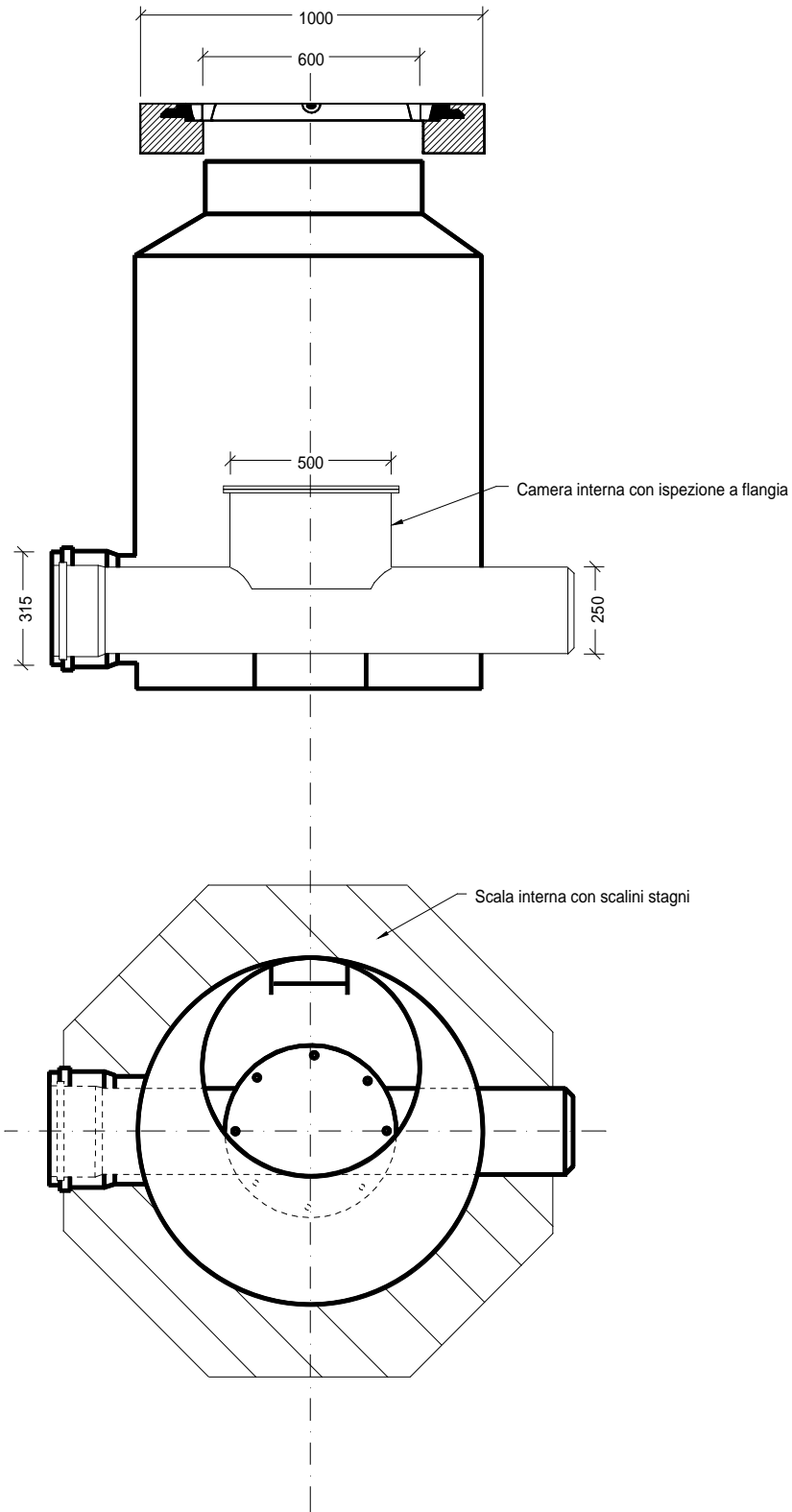
Impresa :

Cantiere : Piano tipo



CANPLAST
CANALISATIONS PLASTIQUES

CH-1029 Villars-Ste-Croix
CH-6807 Tavernes



Descrizione :

**POZZETTO D'ISPEZIONE IN PVC PER ZONA DI PROTEZIONE
DOPPIO COLLETTORE D'ARRIVO**

Data :

Scala :

Diseg. : AG

Contr. : FG

Visto : FG

Studio d'Ing. :



CANPLAST
CANALISATIONS PLASTIQUES

CH-1029 Villars-Ste-Croix
CH-6807 Tavernes

Impresa :

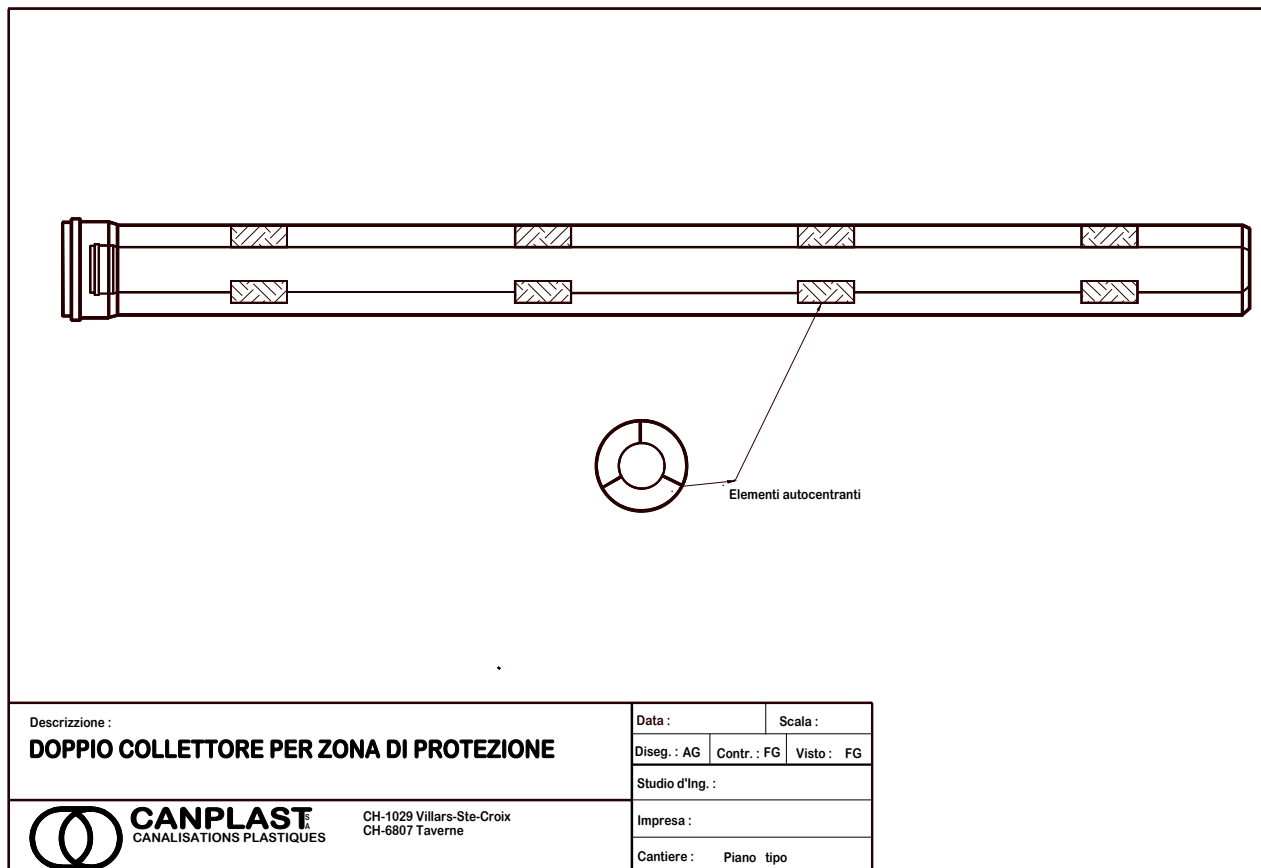
Cantiere : Piano tipo

DOPPIO COLLETORE PER ZONA DI PROTEZIONE



SETTORE D'IMPIEGO

i doppi tubi richiedono particolare attenzione e precisione nella loro costruzione, da questo dipende la tenuta stagna dell'intera canalizzazione. Per questo motivo il loro assemblaggio deve essere eseguito in officina e non sul cantiere.



RICICLAGGIO DELLE MATERIE PLASTICHE

Da oltre 20 anni, la ditta CANPLAST separa e ricicla le materie plastiche che usa per la fabbricazione dei pozzetti di canalizzazione.

Vi presentiamo le diverse fasi di riciclaggio del PVC.



1. Separazione degli scarti secondo il materiale e il colore. I tubi e le placche sono tagliati a pezzi



2. Il nastro trasportatore alimenta il mulino



3. Gli scarti vengono macinati dalle lame metalliche del mulino



4. Una ventola spinge il materiale macinato nei sacchi



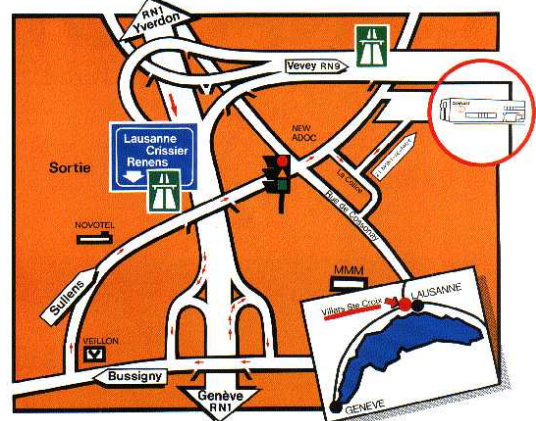
5. I sacchi vengono immagazzinati e poi trasportati verso le fabbriche dei tubi. Un ultimo trattamento del materiale riciclato sarà eseguito in fabbrica prima della mescola con la materia prima



6. Le diverse operazioni sopra descritte sono egualmente valide per il polietilene (PE)

LE GRANDI TAPPE DI SVILUPPO DELLA SOCIETÀ

- 1964** Fondazione del dipartimento “matières plastiques” alla SA pour industrie des Métaux (SAIM) a Lausanne.
Scopo: Distribuzione in Svizzera dei tubi in PVC Gresintex, fabbricati in Italia
- 1965** Costruzione della prima canalizzazione in PVC per acque luride a Verbier dando una garanzia di 20 anni.
- 1968** Fondazione della società “CANALISATIONS PLASTIQUES SA” rilevando interamente l'attività del dipartimento materie plastiche della (SAIM).
- 1969** Creazione di un'officina per la fabbricazione dei pozzetti d'ispezione in materia plastica, in un locale a Cully, che impiegava 2 operai. I primi pozzetti sono stati posati nel letto dell'Aar a Thoune.
- 1977** Costruzione della fabbrica a Villars-Ste-Croix ,composta da un edificio amministrativo, grande superficie asfaltata per lo stock e una officina attrezzata per la fabbricazione di pezzi e pozzetti in materia plastica



CH – 1029 VILLARS-STE-CROIX / VD TEL 021/637.37.77 FAX 021/637.37.78
 (Longitudine: 06° 34' 00" E) (Latitudine: 46° 33' 86" N)

- 1983** Creazione di una officina in Ticino, a Bioggio, per la fabbricazione di pezzi e pozzetti in materia plastica
- 1985** L'officina Canplast-Ticino diventa una succursale a tutti gli effetti e trasloca a Bedano–Taverne.



CH – 6805 MEZZOVICO Via Cantonale 63 TEL 091/945.33.43 FAX 091/945.37.72
 (Longitudine: 08° 55' 40 " E) (Latitudine: 46° 05' 58 " N)

- 1985** Scade la garanzia data per il collettore di Verbier , che funziona ottimamente senza nessun problema.
- 1986** Cambiamento della ragione sociale “ Canalisations Plastiques SA” diventa CANPLAST SA.
- 1991** Fondazione della società ECOPLAST SA che rileva la fabbricazione e la distribuzione dei prodotti in materia plastica per il trattamento delle acque residue.
- 1991** Ampliamento della fabbrica a Villars-Ste-Croix. Il volume di attività é triplicato
- 1998** Creazione di un ufficio tecnico e vendita a Kilchberg Canton Zurigo
- 2014** L'officina Canplast-Ticino trasloca da Taverne a Mezzovico nella nuova sede Ticinese.